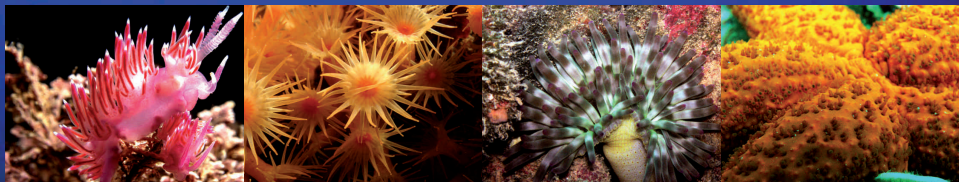


RUTAS DE BUCEO EN LA ISLA DE BENIDORM DIVE ROUTES ON THE BENIDORM ISLAND



Ruta Punta Garbí



Las posibilidades de inmersión alrededor de la isla de Benidorm son amplias y muy variados los perfiles y nivel al que podemos acceder.

En este caso buscamos la cara Sur y nos dirigimos hacia la Punta Garbí. Allí podemos amarrar la embarcación en una boya que nos lleva hasta un fondo de -8mts. Estamos casi encima de una plataforma rocosa que desde los -4m desciende en ese punto hasta los -20m, ofreciéndonos una atractiva caída vertical sobre una pared de roca llena de agujeros y hendiduras donde bien prontohacen su aparición alguna morena y numerosos pulpos.

La inmersión consistirá en seguir esa pared dejándola a nuestra derecha, rumbo W y explorar los mil y un recovecos ocupados por variada fauna, desde castañuelas hasta tordos.

La pared presenta numerosas grietas longitudinales y en la parte más baja, balconadas con el techo tapizado de la vistosa anémona incrustante amarilla donde tal vez encontremos refugiado algún mero. Serán frecuentes los encuentros con nudibranquios, clavelinas y esponjas y ya en el fondo arenoso que llega a alcanzar los -28m, alguna raya.



A medida que vamos derivando rumbo E dirección al embarcadero se presenta un arenal más continuo que nos obliga a disminuir la profundidad buscando la plataforma rocosa que finalmente nos lleva a un vistoso arco. Este puede ser el momento del regreso, esta vez por encima de la plataforma hasta llegar al punto de inicio donde podemos hacer tranquilamente la parada de seguridad.

The dive possibilities around Benidorm Island are numerous and cater for all levels of training.



At Punta Garbí we can moor the dive vessel to a buoy that is directly above a platform that drops from 4m to 20m offering us a spectacular vertical drop off where we can catch sight of octopus and moray eels in the rock face as we descend.

The dive consists of following the wall, keeping it our right in a westerly direction and exploring the multitude of nooks and crannies home to the varied marine life.

This wall has several big vertical cracks where grouper tend to find refuge. The roofs of the cracks are covered in yellow anemones. Here we frequently encounter different types of nudibranch, a selection of sponges to add plenty of colours to our dive and shoals of damsel fish. The sea bed here has a depth of 28m and a sandy bottom where we occasionally encounter rays.

As we follow an easterly course back to the boat we cover a sandy area that gradually reduces our depth bringing us to a rock platform that turns into a picturesque rock arch. This could be our return point but on this occasion on top of the platform until we reach our starting point where we can leisurely make our safety stop.



Textos, infografías y fotos: Rafa Martos Texts, computer graphics and photos: Rafa Martos



Acceso con
embarcación
Boat



Nivel medio
Medium level



Linterna
Torch



Profundidad
máxima
Maximum depth



Nivel
iniciación
Easy level



Cueva
Cave



Plaza Canalejas 1. Edif. Torrejón - 03501 Benidorm
www.benidorm.org - info@benidorm.org

Patrocinador Sponsor



Centro de Buceo
www.divingstones.com